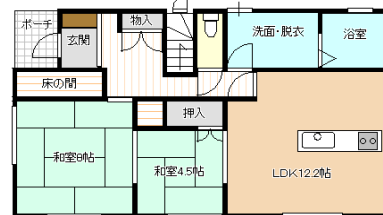
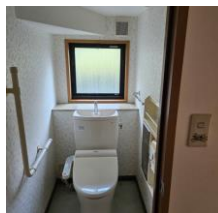
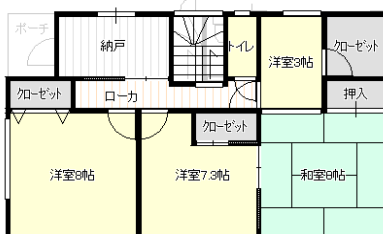


不動産情報 [一戸建て]

盛岡中心部(市役所)まで車で8分 三ツ割に広々6SLDK



1階



2階

物件種目	中古住宅		
最寄駅	JR 山田線 上盛岡駅		
間取りタイプ	6SLDK		
価格	1,190 万円		
物件所在地	盛岡市三ツ割二丁目4-14		
交通	上盛岡駅	徒歩21分	
土地面積	公簿 221.43 m ²	66.98 坪	
建物	構造・規模	軽量鉄骨造 2階建	
	面積	延べ 133.54 m ²	40.40 坪
	間取内訳		
土地権利	所有権	地目	宅地
都市計画	市街化区域	用途地域	1種低層
建ぺい率	50%	容積率	80%
その他			
築年月	1995年 3月	駐車場	有
現況	所有者居住中	引渡日	相談
接道状況	西 4m 公道 接面7.5m		
設備	トイレ2ヶ所, ガスコンロ3口, 上下水		
	電気		
備考			

■ 図面と現況が相違する場合は現況優先とさせていただきます。

■ 取引態様: 一般媒介

株式会社 ロックス
 〒020-0871 盛岡市中ノ橋通一丁目5-24 TEL.019-651-6803
 ■ 岩手県知事(4)第2322号 ■ (一社)岩手県宅地建物取引業協会会員
 ■ 東北地区不動産公正取引協議会加盟事業者

お問い合わせは

0800-800-6704