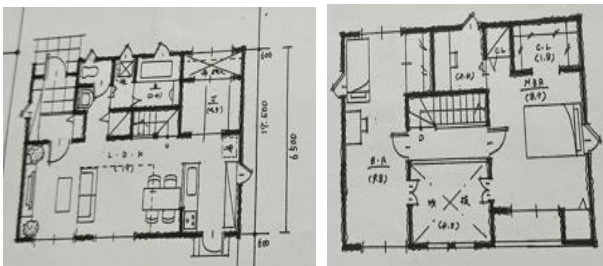
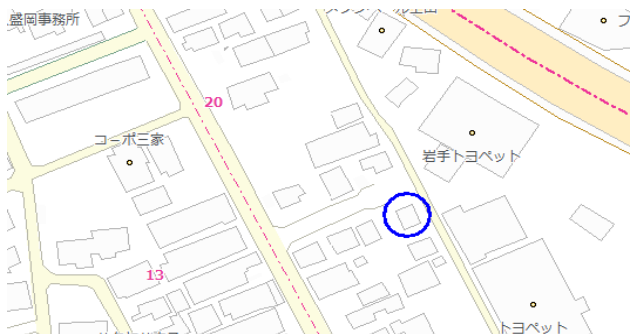


不動産情報 [一戸建て]

【ペットと暮らす家】 通勤・通学に便利な上田二丁目 中古住宅



■ 図面と現況が相違する場合は現況優先とさせていただきます。

■ 取引態様: 専任

物件種目	中古住宅		
最寄駅	JR山田線 上盛岡駅		
間取りタイプ	3LDK		
価格	3,500 万円		
物件所在地	盛岡市上田二丁目20-4		
交通	上盛岡駅	徒歩18分	
	岩手県交通「上田二丁目北」バス停	徒歩2分	
土地面積	公簿 184.57 m ²	55.74 坪	
建物	構造・規模	木造ルーフィング葺き2階建て	
	面積	延べ 108.5 m ²	32.82 坪
	間取内訳	和4.5・洋10・洋9・LDK	
土地権利	所有権	地目	宅地
都市計画	市街化区域	用途地域	近商
建ぺい率	80%	容積率	200%
その他			
築年月	2011年12月	駐車場	有(3~4台)
現況	居住中	引渡日	相談
接道状況	西 6.0m 公道 接面6.0m		
備考	漆喰壁・蓄熱式暖房・エアコン・ペット用小窓		



 株式会社 ロックス

 介 千020-0871 盛岡市中ノ橋通一丁目5-24 TEL.019-651-6803

 ■岩手県知事(4)第2322号 ■(一社)岩手県宅地建物取引業協会会員

 ■東北地区不動産公正取引協議会加盟事業者

お問い合わせは

 0800-800-6704